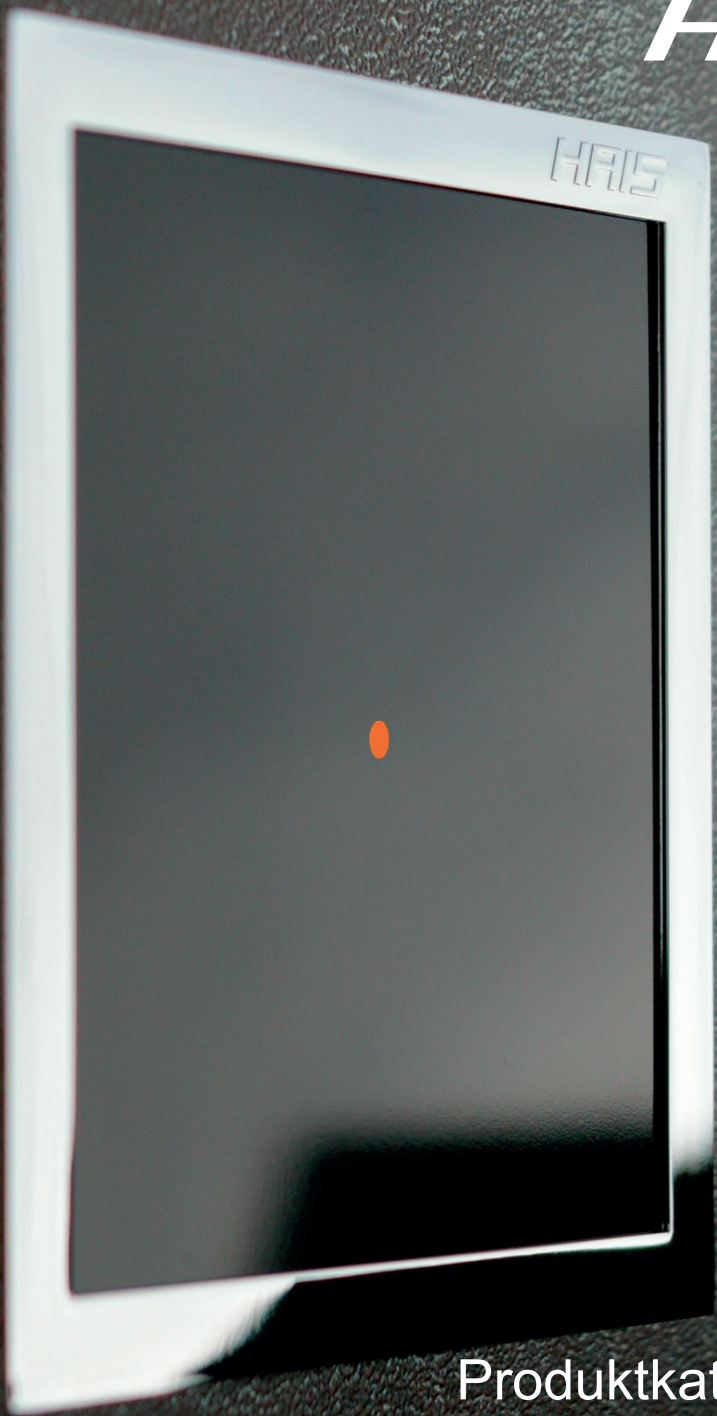


HAIS



Gebäudetechnik in Perfektion!

Produktkatalog 2013

Unternehmen

Die **HAIS** Gebäudeautomation GmbH & Co. KG entwickelt, produziert und vertreibt hochwertige Produkte zur Gebäudeautomatisierung mit Sitz im sauerländischen Iserlohn. Die Marke **HAIS** steht für Qualität, Design, Sicherheit und Energieeffizienz. Dies werden Sie verstehen, wenn Sie unsere Schalterserie „Stil“ das erste mal erlebt haben. Um dies zu erreichen, setzen wir auf den Produktionsstandort Deutschland. Oberflächen aus Glas, eingerahmt in Ruthenium, Chrom oder Aluminium versprechen ein stilvolles und modernes Design.

Im Bereich kundespezifischer Entwicklungen erarbeiten wir, in enger Zusammenarbeit mit Ihrem Unternehmen, Hard- und Softwarelösungen nach Ihren Anforderungen.

Technologie

Das HAIS INS (Intelligentes Nebenstellen System) ist eine Eigenentwicklung unseres Unternehmens und speziell auf die Bedürfnisse im privaten Wohnungsbau konzipiert. Es ermöglicht die Vernetzung aller HAIS INS Geräte, wie Dimmer, Tastsensoren, Rollladensteuerungen, Raumtemperaturregler etc. im Haus. Für den Betrieb des HAIS INS ist lediglich ein NYM-J 5x1,5 Kabel erforderlich. Ein aufwendiges Verlegen von Steuerleitungen entfällt. Die Sensorik und Aktorik ist auf den Geräten vereint, so dass die Leitungsführung wie bei einem mechanischen Schalter erfolgt. Bei einem Ausfall der INS-Kommunikation bleibt darüber hinaus die Grundfunktionalität der Geräte, wie Licht schalten, Jalousie fahren und die Einzelraumreglung, erhalten.

Über die Steuerungs- und Visualisierungssoftware können Sie bequem vom PC aus alle Räume überwachen und steuern. Darüber hinaus können Verbräuche einzelner Geräte erfasst und auf der Oberfläche angezeigt werden. Hierdurch haben Sie unmittelbar die Möglichkeit Einfluss auf den Verbrauch Ihres Hauses zu nehmen. Über die Einzelraumregelung mit Absenkfunktion besteht ein beachtliches Einsparpotential bei der Heizenergie.

Mit Hilfe der Inbetriebnahme-Software kann das System frei nach Ihren Wünschen konfiguriert werden. Die Einstellung der Parameter und die Verbindung der Sensoren mit den Aktoren erfolgt intuitiv über die grafische Oberfläche.

HAIS

Gebäudeautomation GmbH & Co. KG

Lohbreite 15
58640 Iserlohn

Tel.: +49 (0)2371 / 78 94 09 - 0

Fax: +49 (0)2371 / 78 94 09 - 6

E-mail: info@HAIS.eu

Internet: www.HAIS.eu

Stand 02.2013 - Irrtümer vorbehalten

Inhaltsverzeichnis

Designteile Spiegelglas	4
Geräteabdeckungen Schalterserie „Stil“ Spiegelglas	5
Designteile Schwarzglas	6
Geräteabdeckungen Schalterserie „Stil“ Schwarzglas	7
Designteile Marineglas	8
Geräteabdeckungen Schalterserie „Stil“ Marineglas	9
Designteile Rahmen	10
Rahmen Schalterserie „Stil“	11
Unterputzgeräte	12
Rollladen- Heizungscontroller UP	13
Universaldimmer 0-300 W UP	14
Tastsensor 4fach/Aktor 2fach UP	15
Tastsensor 4fach/Aktor 2fach Eingang UP	16
Tastsensor 4fach UP	17
Tastsensor 4fach Eingang UP	18
Tastsensor 1fach UP	19
Reiheneinbaugeräte	20
Ethernet Gateway VCC REG	21
Schaltaktor 6fach Mess REG	22
Schaltaktor 6fach REG	23
DCF 77 Funk-Empfangsmodul REG	24
Binäreingang 10fach 12-24V REG	25
Software	26
Steuerungs- und Visualisierungssoftware	27
Inbetriebnahmesoftware	27

Designteile Spiegelglas



Geräteabdeckungen Schalterserie „Stil“ Spiegelglas

	Artikelnummer	Preis in € zzgl. USt.
Rahmen Ruthenium		
1-fach	900 500 101	33,-
2-fach	900 500 102	44,-
Rahmen Chrom		
1-fach	900 500 201	29,-
2-fach	900 500 202	39,-
Rahmen Aluminium		
1-fach	900 500 301	29,-
2-fach	900 500 302	39,-
Rahmen Weiß		
1-fach	900 500 501	29,-
2-fach	900 500 502	39,-
Rahmen Schwarz		
1-fach	900 500 601	29,-
2-fach	900 500 602	39,-

Designteile Schwarzglas



Geräteabdeckungen Schalterserie „Stil“ Schwarzglas

	Artikelnummer	Preis in € zzgl. USt.
Rahmen Ruthenium		
1-fach	900 501 101	33,-
2-fach	900 501 102	44,-
Rahmen Chrom		
1-fach	900 501 201	29,-
2-fach	900 501 202	39,-
Rahmen Aluminium		
1-fach	900 501 301	29,-
2-fach	900 501 302	39,-
Rahmen Weiß		
1-fach	900 501 501	29,-
2-fach	900 501 502	39,-
Rahmen Schwarz		
1-fach	900 501 601	29,-
2-fach	900 501 602	39,-

Designteile Marineglas



Geräteabdeckungen Schalterserie „Stil“ Marineglas

	Artikelnummer	Preis in € zzgl. USt.
Rahmen Chrom		
1-fach	900 502 201	29,-
2-fach	900 502 202	39,-
Rahmen Aluminium		
1-fach	900 502 301	29,-
2-fach	900 502 302	39,-
Rahmen Weiß		
1-fach	900 502 501	29,-
2-fach	900 502 502	39,-

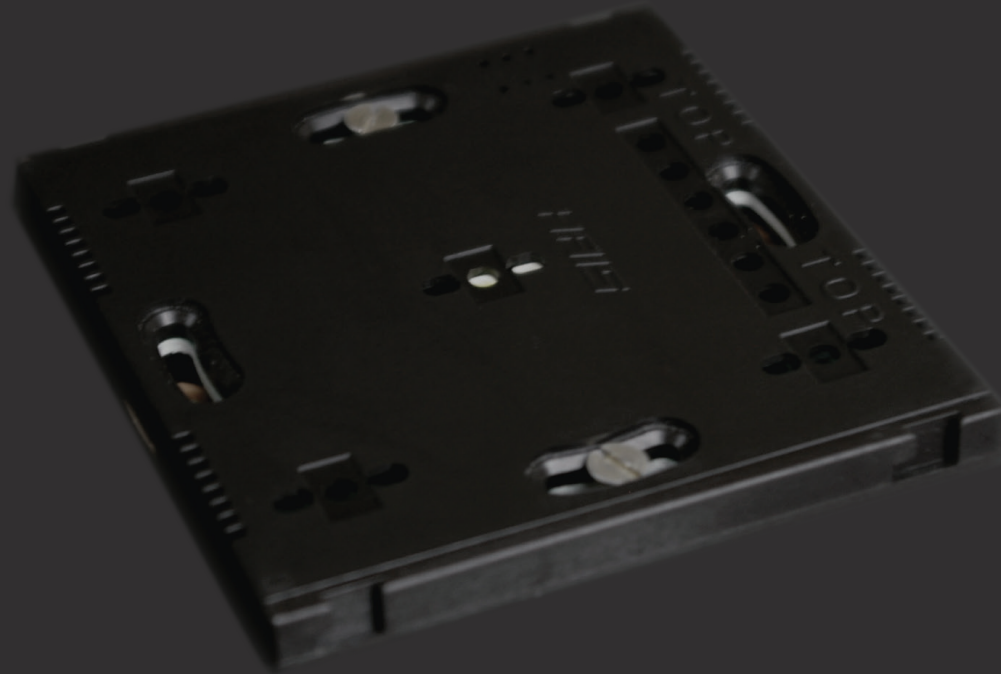
Designteile Rahmen



Rahmen Schalterserie „Stil“

	Artikelnummer	Preis in € zzgl. USt.
Rahmen Ruthenium		
1-fach	900 600 101	12,98
2-fach	900 600 102	19,48
Rahmen Chrom		
1-fach	900 600 201	9,48
2-fach	900 600 202	13,98
Rahmen Aluminium		
1-fach	900 600 301	9,48
2-fach	900 600 302	13,98
Rahmen Weiß		
1-fach	900 600 501	7,68
2-fach	900 600 502	11,98
Rahmen Schwarz		
1-fach	900 600 601	7,68
2-fach	900 600 602	11,98

Unterputzgeräte



Rollladen- Heizungscontroller UP

Funktion:

- vier Tastsensoren
- vier Status LEDs
- Bargraphanzeige für Sollwert
- Szenenfunktion für Behangposition und Lamellenstellung
- 230V/AC- Ausgang zur Ansteuerung eines thermischen Stellantriebes
- Integrierter PI-Regler und Temperaturfühler
- Sollwertversteller
- zwei 230V/AC- Relaisausgänge zur Ansteuerung eines Rollladen- oder Jalousiemotors
- HAIS INS- Schnittstelle zur Steuerung und Visualisierung
- Nebenstellenfunktionalität über HAIS INS

Technische Daten:

Versorgungsspannung: 230V/AC/50Hz Versorgungsspannung

Ausgänge: zwei Relaisausgänge 230V/AC/50Hz 6A
(thermisch überwacht)
ein Ausgang 230V/AC/50Hz zur Ansteuerung von
max. zwei thermischen Stellantrieben

Standby Verbrauch: < 400 mW

Umgebungstemperatur: 0 - 45°C

Anschlussleitung: NYM-J 5x1,5 Kabel erforderlich

Artikelnummer: 900 100 001

Preis: 189,- € zzgl. USt.

Universaldimmer 0-300 W UP

Funktion: ein Tastsensor
eine Status LED
ein Ausgang 230V/AC/50Hz
temperaturüberwacht und kurzschlussfest
integrierte Ausschaltverzögerung
HAIS INS- Schnittstelle zur Steuerung
und Visualisierung
Nebenstellenfunktionalität über HAIS INS

Technische Daten:

Versorgungsspannung: 230V/AC/50Hz Versorgungsspannung

Anschlussleistung: Glühlampen bis 300 W
HV- Halogenlampen bis 300 W
elektronische Trafos bis 300 W
(Verluste des Trafos berücksichtigen)
Konventionelle Trafos bis 300 W
(Verluste des Trafos berücksichtigen)
Energiesparleuchten bis 72 W

Standby Verbrauch: < 200 mW

Umgebungstemperatur: 0 - 45°C

Anschlussleitung: NYM-J 5x1,5 Kabel erforderlich

Artikelnummer: 900 100 002

Preis: 134,- € zzgl. USt.

Tastsensor 4fach/Aktor 2fach UP

Funktion: vier Tastsensoren
vier Status LEDs
zwei Relaisausgänge 230V/AC/50Hz 4A
integrierte Ausschaltverzögerung
HAIS INS- Schnittstelle zur Steuerung und Visualisierung
Nebenstellenfunktionalität über HAIS INS

Technische Daten:

Versorgungsspannung: 230V/AC/50Hz Versorgungsspannung
Ausgänge: 2 Relaisausgänge 4 A/Schließer
Anschlussleistung: Glühlampen bis 800 W pro Relaisausgang
HV- Halogenlampen bis 800 W pro Relaisausgang
elektronische Trafos bis 600 W pro Relaisausgang
Konventionelle Trafos bis 600 W pro Relaisausgang
Leuchtstofflampen bis 400 W pro Relaisausgang
Energiesparleuchten und Leuchtstofflampen mit EVG
bis 200 W pro Relaisausgang

Hinweis: Energiesparleuchten und Leuchtstofflampen mit EVG können wegen der hohen Einschaltströme zum Verkleben der Relaisausgänge führen! Vor Einsatz bitte die Eignung prüfen!

Standby Verbrauch: < 400 mW
Umgebungstemperatur: 0 - 45°C
Anschlussleitung: NYM-J 5x1,5 Kabel erforderlich

Artikelnummer: 900 100 003
Preis: 154,- € zzgl. USt.

Tastsensor 4fach/Aktor 2fach Eingang UP

Funktion:	<p>vier Tastsensoren vier Status LEDs ein Eingang 230V/AC zum Anschluss eines Bewegungsmelders, Tasters etc. zwei Relaisausgänge 230V/AC/50Hz 4A integrierte Ausschaltverzögerung HAIS INS- Schnittstelle zur Steuerung und Visualisierung Nebenstellenfunktionalität über HAIS INS</p>
Technische Daten:	
Versorgungsspannung:	230V/AC/50Hz Versorgungsspannung
Ausgänge:	2 Relaisausgänge 4 A/Schließer
Eingänge:	ein 230V/AC/50Hz Eingang
Anschlussleistung:	<p>Glühlampen bis 800 W pro Relaisausgang HV- Halogenlampen bis 800 W pro Relaisausgang elektronische Trafos bis 600 W pro Relaisausgang Konventionelle Trafos bis 600 W pro Relaisausgang Leuchtstofflampen bis 400 W pro Relaisausgang Energiesparleuchten und Leuchtstofflampen mit EVG bis 200 W pro Relaisausgang</p>
Hinweis:	Energiesparleuchten und Leuchtstofflampen mit EVG können wegen der hohen Einschaltströme zum Verkleben der Relaisausgänge führen! Vor Einsatz bitte die Eignung prüfen!
Standby Verbrauch:	< 400 mW
Umgebungstemperatur:	0 - 45°C
Anschlussleitung:	NYM-J 5x1,5 Kabel erforderlich
Artikelnummer:	900 100 006
Preis:	169,- € zzgl. USt.

Tastensensor 4fach UP

Funktion: vier Tastsensoren
vier Status LEDs
diverse Softwaremodule
HAIS INS- Schnittstelle zur Steuerung und Visualisierung
Nebenstellenfunktionalität über HAIS INS

Technische Daten:

Versorgungsspannung: 230V/AC/50Hz Versorgungsspannung
Standby Verbrauch: < 250 mW
Umgebungstemperatur: 0 - 45°C
Anschlussleitung: NYM-J 5x1,5 Kabel erforderlich

Artikelnummer: 900 100 004
Preis: 114,- € zzgl. USt.

Tastensensor 4fach Eingang UP

Funktion: vier Tastsensoren
vier Status LEDs
ein Eingang 230V/AC zum Anschluss eines Bewegungsmelders,
Tasters etc.
diverse Softwaremodule
HAIS INS- Schnittstelle zur Steuerung und Visualisierung
Nebenstellenfunktionalität über HAIS INS

Technische Daten:

Versorgungsspannung: 230V/AC/50Hz Versorgungsspannung
Eingänge: ein 230V/AC/50Hz Eingang
Standby Verbrauch: < 250 mW
Umgebungstemperatur: 0 - 45°C
Anschlussleitung: NYM-J 5x1,5 Kabel erforderlich

Artikelnummer: 900 100 007
Preis: 134,- € zzgl. USt.

Tastensensor 1fach UP

Funktion: ein Tastsensor
eine Status LED
diverse Softwaremodule
HAIS INS- Schnittstelle zur Steuerung und Visualisierung
Nebenstellenfunktionalität über HAIS INS

Technische Daten:

Versorgungsspannung: 230V/AC/50Hz Versorgungsspannung
Standby Verbrauch: < 200 mW
Umgebungstemperatur: 0 - 45°C
Anschlussleitung: NYM-J 5x1,5 Kabel erforderlich

Artikelnummer: 900 100 005
Preis: 99,- € zzgl. USt.

Reiheneinbaugeräte



Ethernet Gateway VCC REG

Funktion: HAIS INS- Spannungsversorgung für bis zu 25 Lasten
Ethernet Schnittstelle für die Inbetriebnahme und zum Steuern und Visualisieren des HAIS INS über einen PC
10-Kanal Zeitschaltuhr zum Steuern von Rollläden und Jalousien, Leuchten, Steckdosen sowie zur Einstellung der Reglertemperatur (Nachtabsenkung)
UND- / ODER-Gatter
Schnittstelle zum Anschluss eines DCF 77 Funk-Empfangsmoduls
3 Wecker zum Ansteuern von Leuchten oder Rollläden bzw. Jalousien
Anwesenheitssimulation (zufallsgesteuertes Schalten von Leuchten)
Alarmfunktion: Senden von E-Mails, wenn beispielsweise ein Bewegungsmelder auslöst

Technische Daten:

Versorgungsspannung: 230V/AC/50Hz Versorgungsspannung
Gehäuseabmessungen: REG 4 TE
Leistungsaufnahme: < 5 W
Umgebungstemperatur: 0 - 45°C
Anschlussleitung: NYM-J 5x1,5 Kabel erforderlich

Artikelnummer: 900 200 001
Preis: 299,- € zzgl. USt.

Schaltaktor 6fach Mess REG

Funktion: 6 Relaisausgänge
Messung der Leistung an vier Ausgängen
Konfigurierbare Steuerbefehle in Abhängigkeit von der Leistungsabnahme (nur für die Ausgänge mit Messfunktion)
integrierte Ausschaltverzögerung für jeden Ausgang
HAIS INS- Schnittstelle zur Steuerung und Visualisierung
Ansteuerung über HAIS INS

Technische Daten:

Versorgungsspannung: 230V/AC/50Hz Versorgungsspannung
Gehäuseabmessungen: REG 6 TE
Ausgänge: 6 Relaisausgänge 16 A/Schließer
Standby Verbrauch: < 200 mW
Umgebungstemperatur: 0 - 45°C
Anschlussleitung: NYM-J 5x1,5 Kabel erforderlich

Artikelnummer: 900 200 002
Preis: 249,- € zzgl. USt.

Schaltaktor 6fach REG

Funktion: 6 Relaisausgänge
integrierte Ausschaltverzögerung für jeden Ausgang
HAIS INS- Schnittstelle zur Steuerung und Visualisierung
Ansteuerung über HAIS INS

Technische Daten:

Versorgungsspannung: 230V/AC/50Hz Versorgungsspannung

Gehäuseabmessungen: REG 6 TE

Ausgänge: 6 Relaisausgänge 16 A/Schließer

Standby Verbrauch: < 200 mW

Umgebungstemperatur: 0 - 45°C

Anschlussleitung: NYM-J 5x1,5 Kabel erforderlich

Artikelnummer: 900 200 003

Preis: 219,- € zzgl. USt.

DCF 77 Funk-Empfangsmodul REG

Funktion: DCF 77 Funk-Empfangsmodul

Technische Daten:

Gehäuseabmessungen: REG 2 TE

Umgebungstemperatur: 0 - 45°C

Anschlussleitung: Direktverbindung zum Ethernet Gateway VCC REG

Artikelnummer: 900 200 004

Preis: 129,- € zzgl. USt.

Binäreingang 10fach 12-24V REG

ab Ende 2013

Funktion: 10 Binäreingänge, wahlweise an 12-24V zu betreiben
Interne 12V/DC-Versorgung (SELV)
Hierdurch können die Eingänge ohne separates Netzteil direkt an potentialfreie Kontakte wie Fensterkontakte etc. angeschlossen werden.
Zum Anschluss von Bewegungsmeldern, mechanischen Schaltern oder Fensterkontakten etc.
Konfigurierbare Steuerbefehle
HAIS INS- Schnittstelle zur Steuerung und Visualisierung.

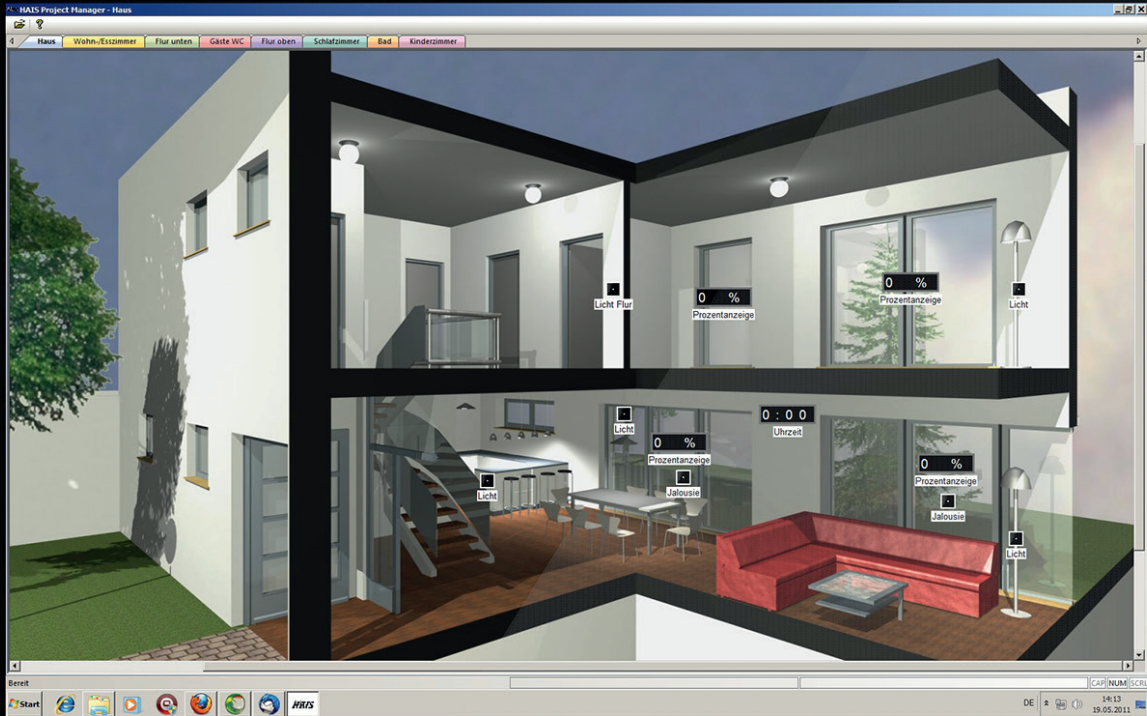
Technische Daten:

Versorgungsspannung: 230V/AC/50Hz Versorgungsspannung
Gehäuseabmessungen: REG 6 TE
Eingänge: 10 Binäreingänge, wahlweise an 12-24V/2-4mA Stromaufnahme
Ausgänge: Ausgang 12V/80mA/DC (SELV/intern verbunden) zur direkten Versorgung von potentialfreien Kontakten
Umgebungstemperatur: 0 - 45°C
Anschlussleitung: NYM-J 5x1,5 Kabel erforderlich

Artikelnummer: 900 200 005
Preis: 209,- € zzgl. USt.

Software

HAIS



Steuerungs- und Visualisierungssoftware

Funktion:	Über die HAIS Steuerungs- und Visualisierungssoftware können alle HAIS INS Produkte gesteuert werden. Darüber hinaus werden alle Energiedaten des Systems angezeigt. Aktuelle Werte werden raumbezogen auf dem Bildschirm dargestellt. Hierzu gehören Positionen von Rollläden oder Jalousien, Temperaturwerte und aktuelle Energiewerte.
Betriebssystem:	Windows XP, Windows 7, Windows 8
Artikelnummer:	900 600 001
Preis:	399,- € zzgl. USt.

Inbetriebnahmesoftware

Funktion:	Über die HAIS Inbetriebnahmesoftware können alle HAIS INS Produkte parametrieren und verbunden werden.
Betriebssystem:	Windows XP, Windows 7, Windows 8
Artikelnummer:	900 600 002
Preis:	199,- € zzgl. USt.

Design und Qualität

Klare Linien, scharfe Kanten und hochwertige Materialien - Das alles zeichnet unsere Schalterserie „Stil“ aus. Oberflächen aus Glas, eingerahmt in Ruthenium, Chrom und Aluminium passen sich den Lichtverhältnissen des Raumes an und bringen Leben in Ihre „triste“ Hauselektronik.

Umwelt

Wissen Sie, wie viel Energie Ihre Elektrogeräte verbrauchen?

Mit Hilfe unseres Systems haben Sie jederzeit den Überblick. Die Energiedaten der elektrischen Verbraucher werden erfasst und können mit Hilfe der Steuerungs- und Visualisierungssoftware angezeigt werden. So können Sie Ihre Stromfresser ausfindig machen und den Energieverbrauch Ihres Hauses aktiv mitgestalten. Schalten Sie Ihre Stand By Verbraucher über einen Knopfdruck ab und lassen Sie Leuchten, die tagsüber eingeschaltet werden, vom System automatisch abschalten. Stellen Sie für jeden Raum im Haus separate Raumtemperaturen für Normalbetrieb, Komfortbetrieb und Absenkbetrieb ein. Diese werden vom System automatisch, den Nutzungsverhältnissen angepasst, eingestellt. Hierdurch sparen Sie leicht 20% an Heizenergie ein, ohne auf Behaglichkeit verzichten zu müssen.

Komfort

Steuern und überwachen Sie Ihr Eigenheim bequem vom PC über die grafische Oberfläche. Lassen Sie Ihre Rollläden oder Jalousien vom System automatisch fahren und Raumtemperaturen automatisch einstellen. Schalten Sie über einen Tastendruck beim Verlassen des Hauses alle nicht benötigten Verbraucher aus und senken Sie gleichzeitig die Raumtemperaturen ab. Simulieren Sie mit Hilfe unseres Universaldimmers den Sonnenaufgang und lassen Sie sich sanfter wecken als jemals zuvor. Rufen oder speichern Sie Szenen für Lichtwerte, Rollladen- oder Jalousiepositionen ab. Steuern Sie Ihr Licht bequem über Bewegungsmelder. Nutzen Sie die Bewegungsmelder, um das automatische Fahren der Rollläden zu unterdrücken, wenn Sie sich außerhalb des Hauses befinden.

Sicherheit

Lassen Sie Ihr Haus während Ihrer Abwesenheit bewohnt aussehen, in dem das Licht zufallsgesteuert ein- und ausgeschaltet wird. Um den Eindruck einer Bewegung zu simulieren, können zwei Lichtquellen - um einige Sekunden zeitversetzt - angesteuert werden. Lassen Sie sich von Ihrem Haus per E-Mail benachrichtigen, wenn ein Bewegungsmelder während Ihrer Abwesenheit ausgelöst hat.

HAIS

Gebäudeautomation GmbH & Co. KG

Lohbreite 15
58640 Iserlohn

Tel.: +49 (0)2371 / 78 94 09 - 0

Fax: +49 (0)2371 / 78 94 09 - 6

E-mail: info@**HAIS**.eu

Internet: www.**HAIS**.eu